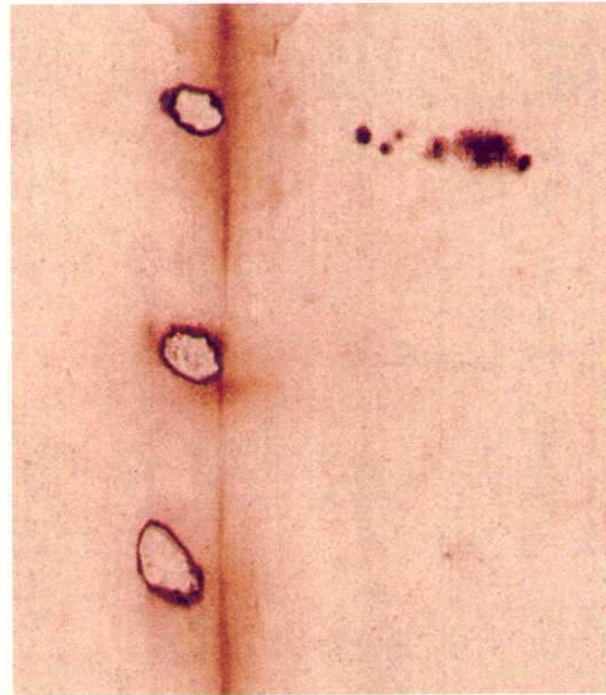
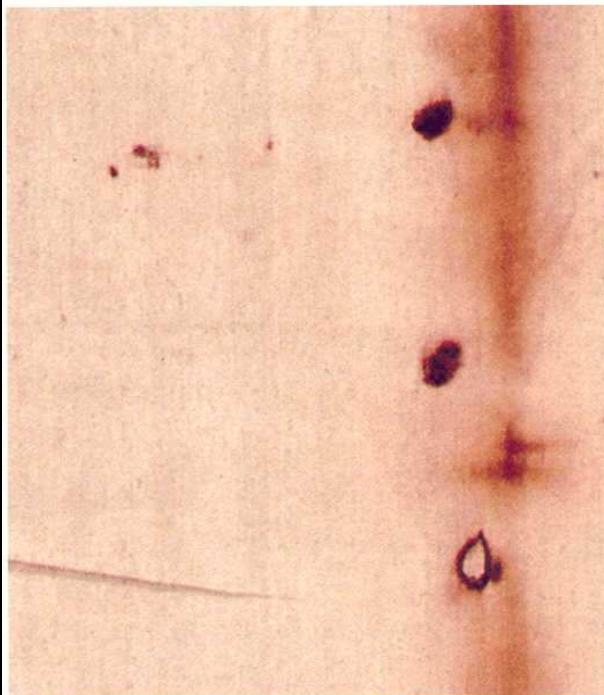
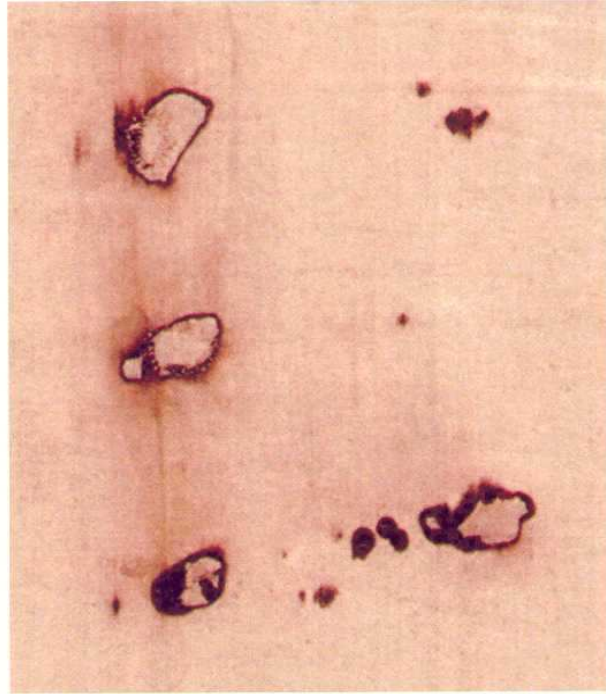
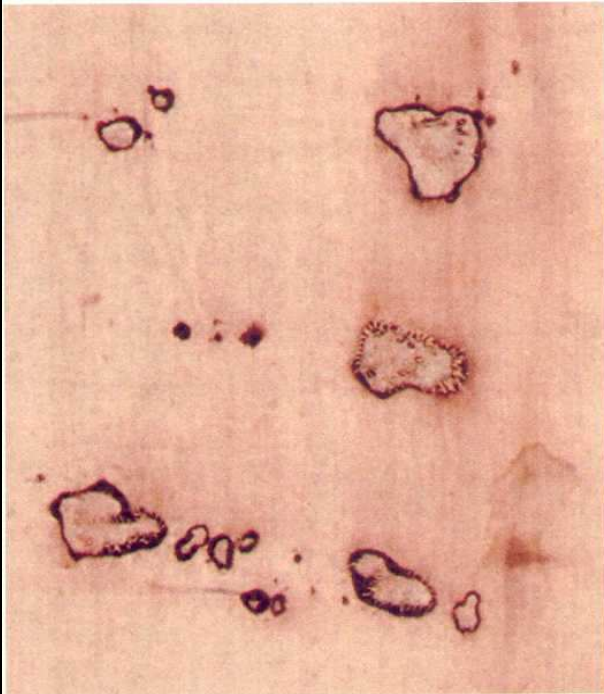
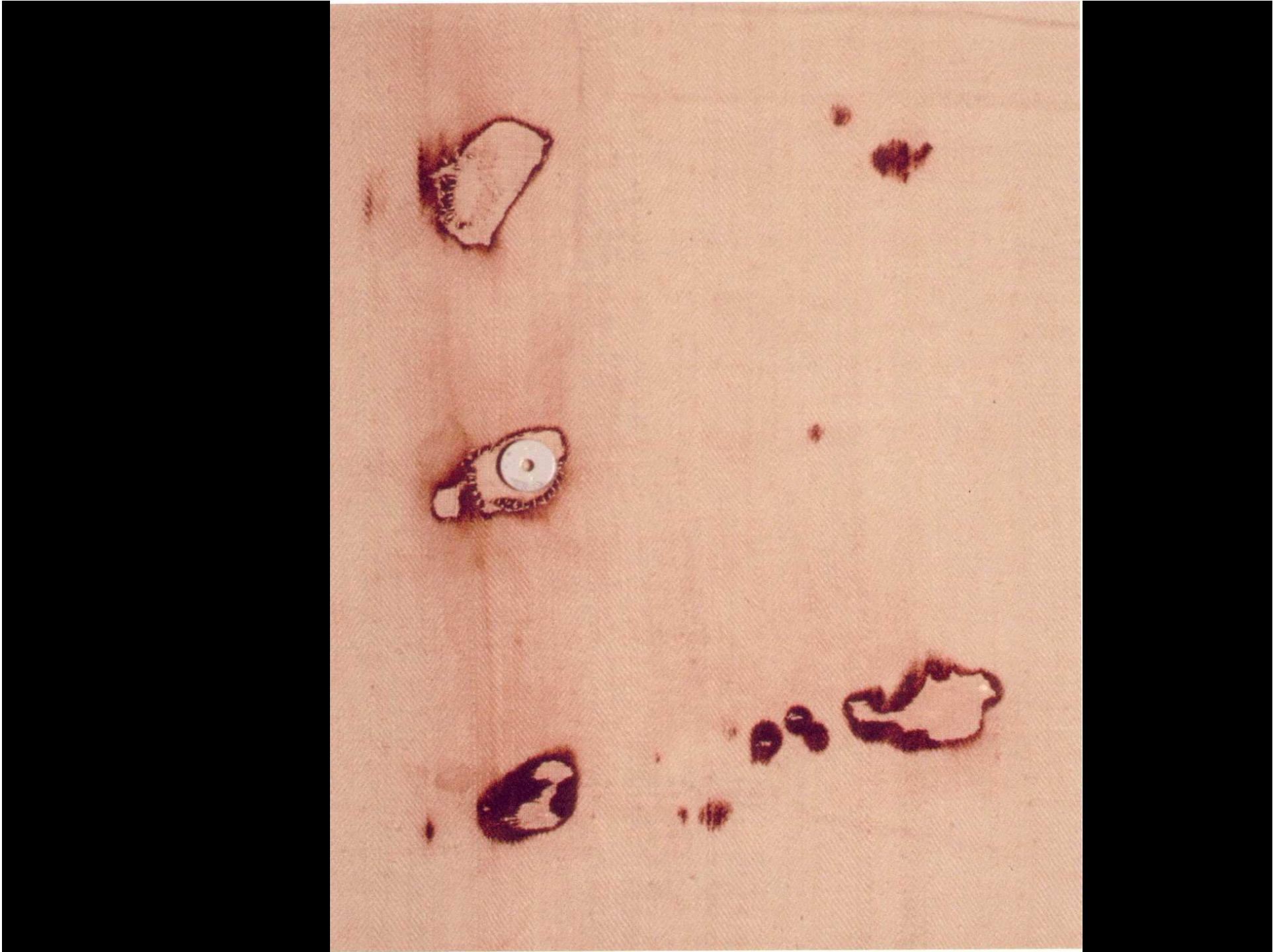




Caractéristiques typiques du S. D'après J. P. ... 1.





Examinu Christi pass in qua corpus Iesu
 A cruce depositum, involuente ipse Joseph
 Sindonis hoc vere, saltem est pass tracia Sindon
 Quippe hoc ter maior corpore Iesus erat
 Huius, que morte lee hoc te mi hgor aere
 Qua pro te misero plasmate sponte tulit

In welchem er aus göttlicher krafft diser gestalt gleich sein menschliche bildung hat gelassen Des heilig rich wie alle jet auf nicht ist







Dissale mixtum secundū
regulam beati Isidori dic-
tum Mozarabes.



Sabbato

suis consentientē persuasio-
nibus obligauerat. sic eū iu-
sto superatus iudicio redde-
ret: cū istum in quo suū nihil
reppererat: occidisset. Qua
propter amisit merito reus:
qui tollentē mundi peccata
crucis supplicio agnū non ti-
muit mortificare diuinum.
Disruptis igitur cruce inferni
catbenis legibusq; solutis:
ad celos migrant cū xp̄o cre-
dentes in xp̄o. Et cruciandi
permanent in inferno: q̄ de-
lectati sunt inuiscerari dia-
bolo. Rediit ecce post biduū
victor: e mortuis viuus: q̄ ad
hoc pro nobis est crucifixus.
In numeris captiuorum quan-
tium stipatur agminibus: qui
passionis tēpore etiā discipu-
lorum suorum fuerat societate
nudatus. Agitat eo resurgē-
te tremefacta funditus ter-
ra: quo descēdente concussa
sunt et inferna. Cohors mili-
tum terrenorum celestis regis
terribili regressu percussa dif-
fugit: et quē dudum inluse-
rat deluit reus: iam et ipsa ter-
ribilem victa iudicē verū cō-
fitetur: et deū. Sanctorum cor-

pora viuificata cōsurgunt:
habitaculū qd̄ paulisper ia-
cuerat: resurgit gloriosum:
eodem resuscitate: a quo aia
derelicta in inferno nō fue-
rat. Angeli proprio famulā-
tur auctori: splendidus vni-
uerso mundo oris dies. Tri-
pudiant inspirato resurrecti-
onis die: qui mestificati fue-
rant passionis eius vulnere
repentino. Agnoscit mater
membra: que genuit. maria
magdalene angelo increpā-
te respuit: ne viuētē cū mor-
tuis querere debuisset. Ad
monumentū petrus cum io-
hāne cucurrit. recentiaq; in-
linter amib; defuncti: et re-
surgētis vestigia cernit. Za-
tro xp̄um p̄fessus: possessore
paradis factus est: primitiuus.
Impletū est qd̄ fuerat de fi-
lio hominis: tot ante secula
prophetatū ut scilicet pecca-
torum pro nobis manibus trade-
retur: crucifigeret: moreret.
Inferna terribiliter pene-
trasset: superbos dei ceret:
humiles misericorditer exal-
taret. Cum triumpho inenar-
rabili a mortuis resurgeret:

**Ad monumentum Petrus cum Iohanne
cucurrit recientaque in lintheaminibus defuncti
et resurgentis vestigia cernit.**

Sed et illo tempore non oportet
si simul audire non habent
conferre. Si uero ad elin
deum inibus per uero quo
corpore dicitur in uolucum.
L. legi aut qui ufu dicitur in
conferre legi aut qui ufu dicitur
conferre. Num non
pueris et ceteris cum erit in
cum in tempore in dicitur
qui sub uero non conferre
conferre et ceteris. Sub





